

GRUPA TUBĄDZIN

# СУЧАСНА ТЕРАСНА ПЛИТКА



Додайте терасу до інтер'єру.

**koraTER**  
BY KORZILIUS®



## INDEX

Grand Cave koraTER® STR

Torano White koraTER®

Massa koraTER®

Lavish koraTER®

Escala koraTER®

Patio Wood koraTER®

Wood Deck koraTER® STR

## Tubądzin для PGC

Caffeine koraTER® STR

Amir Stone koraTER®

Fuse koraTER®

Gobi koraTER®

Oak Deck koraTER®

Wood Stripes koraTER®

## СУЧАСНА ТЕРАСНА ПЛИТКА

Додайте терасу до інтер'єру.

**koraTER**  
BY KORZILIUS®

Створіть оазу спокою та відпочинку на свіжому повітрі в оточенні природи. Наша плитка для терас допоможе вам зробити навколишній простір ідеальним.

Плитка для терас koraTER® відкриває необмежені дизайнерські можливості. Зручна у догляді. Завдяки її міцності ви зможете насолоджуватися чудово організованим простором протягом багатьох років.

Ідеальна для приватних помешкань, садів, адміністративних установ, офісів та парків. Всюди, де ти хочеш створити ідеальне місце для відпочинку.

Тераси, балкони, присадибні ділянки і під'їзні доріжки – це невід'ємна частина наших будинків. Плитку для їхнього оздоблення слід підбирати відповідно до стилю і кольору фасаду. Якщо ваш будинок оформлений у сучасному стилі, обирайте більш виразні кольори та малюнок натурального каменя. Натомість дім із класичним або рустикальним дизайном чудово виглядатиме на фоні плит «під дерево».

Познайомтесь з колекціями плитки для терас koraTER®.

## СТИЛІСТИКА



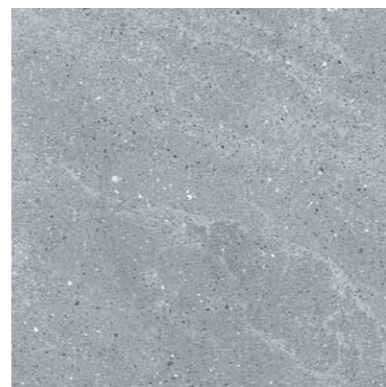
### ПРИРОДНА ШЛЯХЕТНІСТЬ ПЛИТКА З МАЛЮНКОМ «ПІД КАМІНЬ»

Покриття, що імітує кам'яну поверхню – це компроміс між природою і сучасністю. Відтворення натуральних структур, які зустрічаються в живій природі, гарантує неповторність та винятковий характер створеного простору.



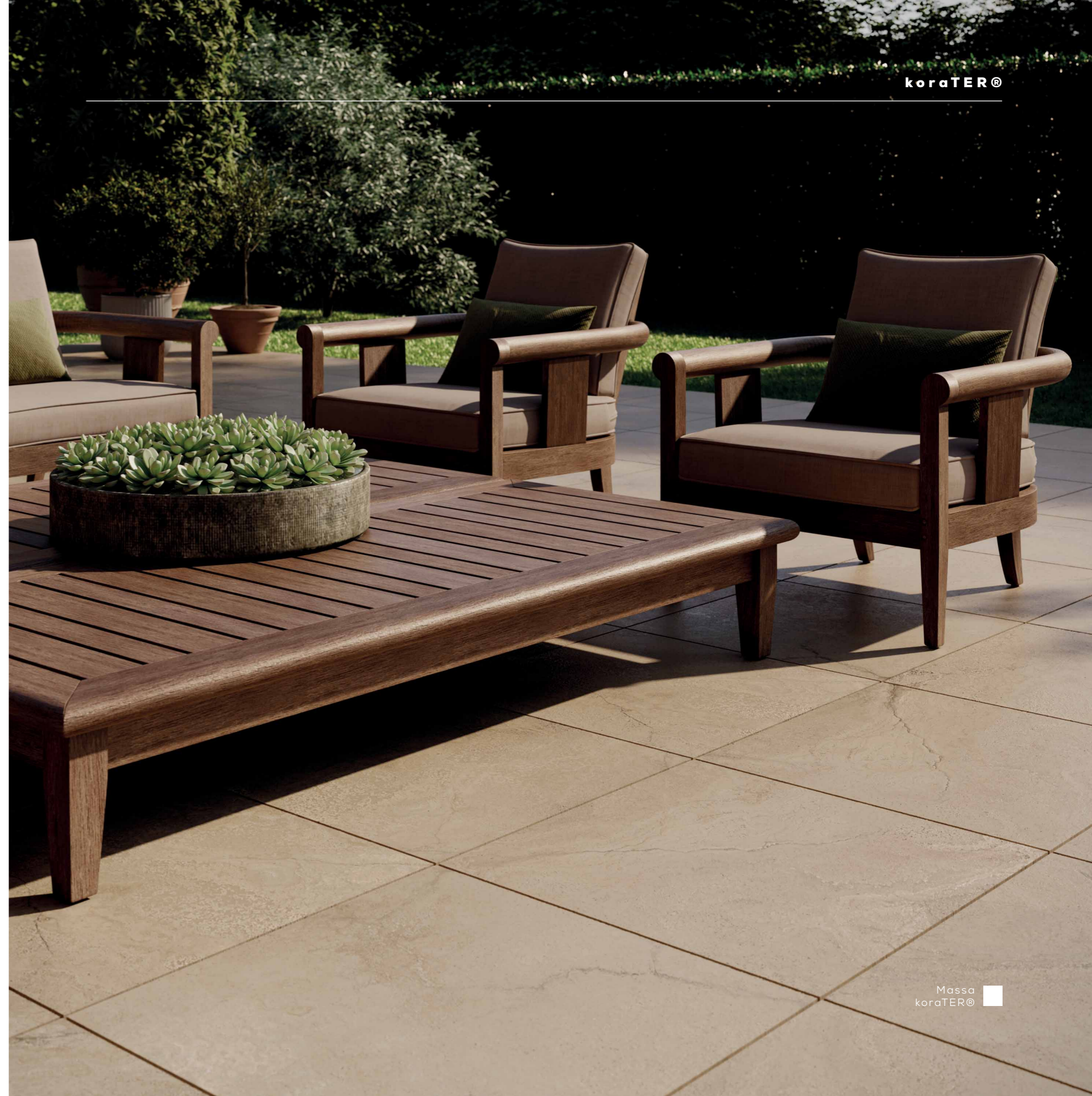
### СТРИМАНА СУЧАСНІСТЬ ПЛИТИ З ФАКТУРОЮ БЕТОНУ

Фактура бетону досконало підкреслює сучасний стиль. Це чудовий вибір для мінімалістів. Приглушені кольори підкреслюють красу рослин та виразних аксесуарів.

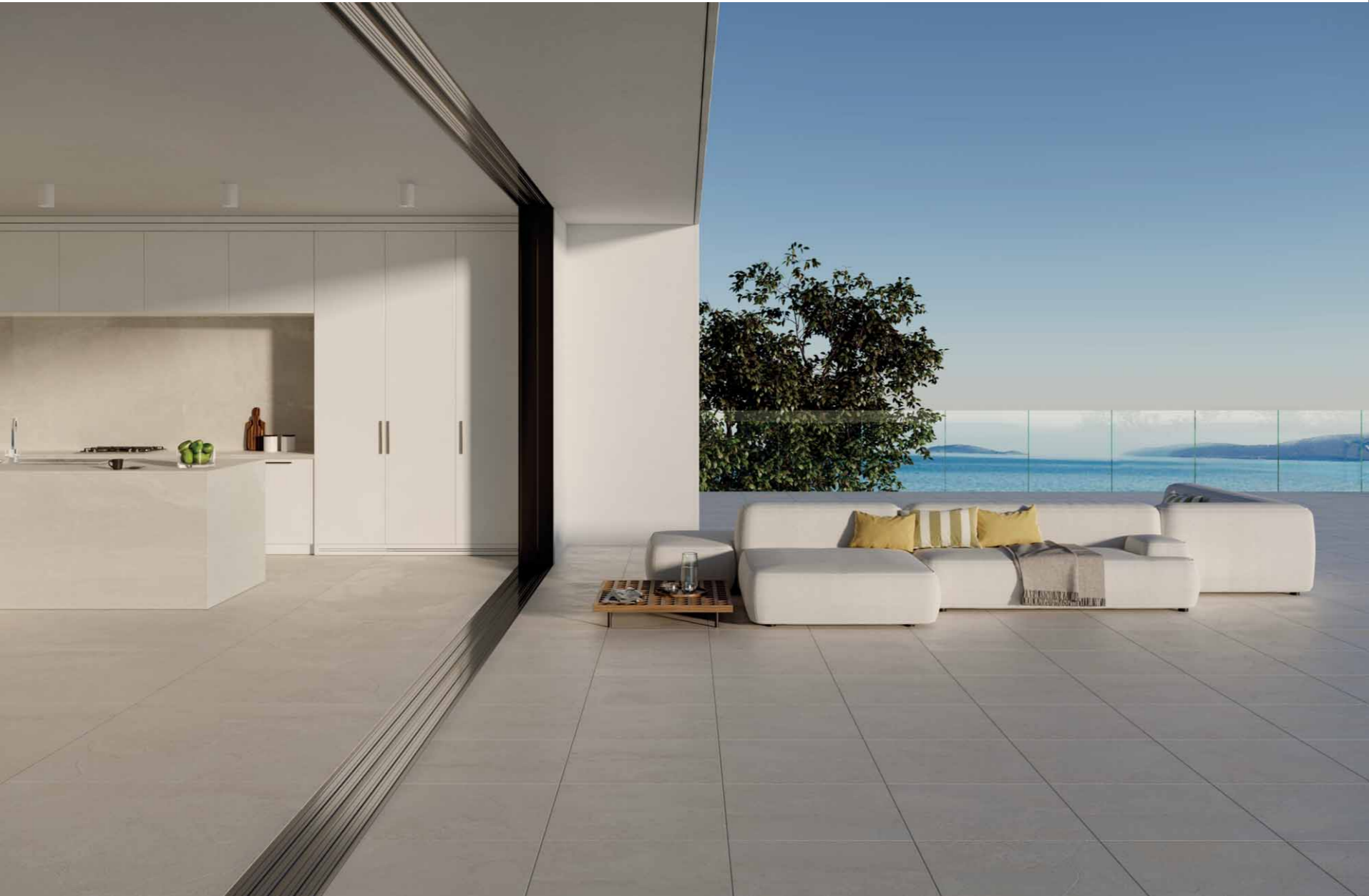


### БЛИЖЧЕ ДО ПРИРОДИ ПЛИТКА З МАЛЮНКОМ «ПІД ДЕРЕВО»

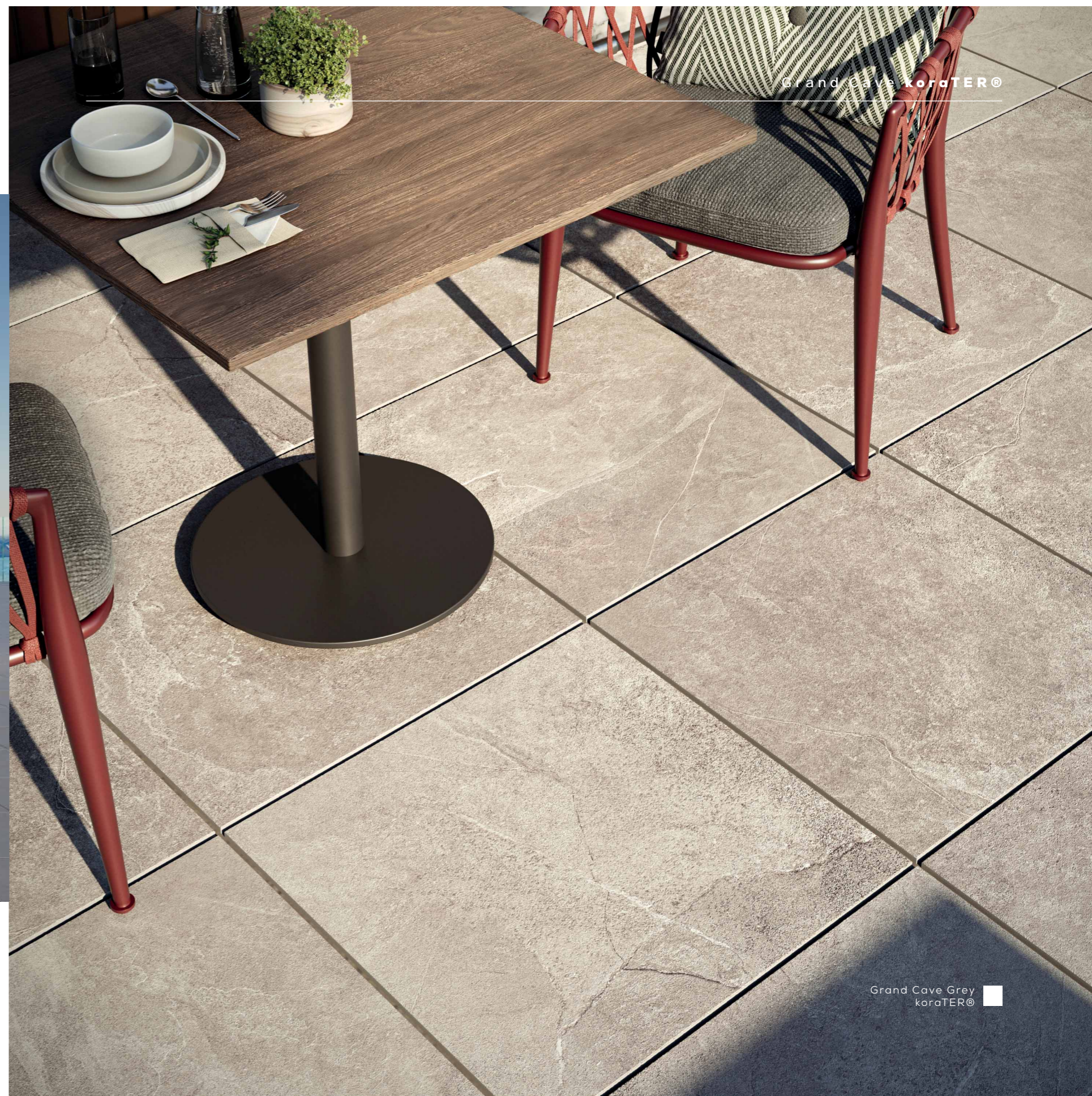
Теплі кольори і виразний малюнок дерева створюють затишну атмосферу, що сприяє розслабленню. Дерев'яний фон – чудова основа для затишного інтер'єру, що ніколи не виходить з моди.



Grand Cave **korATER®**



Grand Cave Ivory  
korATER®



Grand Cave **korATER®**

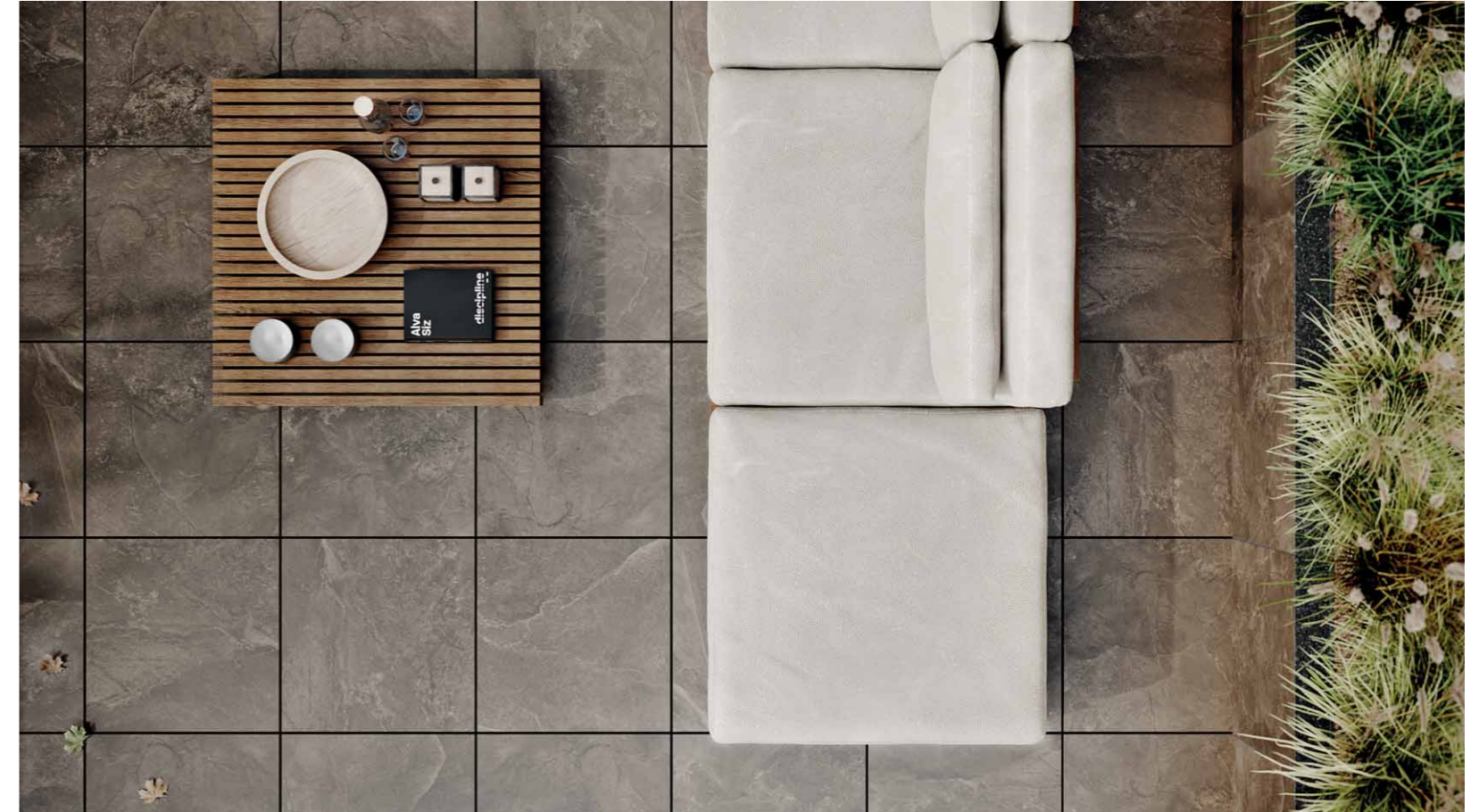
Grand Cave Grey  
korATER®

Grand Cave koraTER®

Grand Cave koraTER®



Grand Cave Brown  
koraTER®





Grand Cave **koraTER®**



Grand Cave Graphite  
koraTER®

Grand Cave **koraTER®**



Grand Cave Graphite  
koraTER®

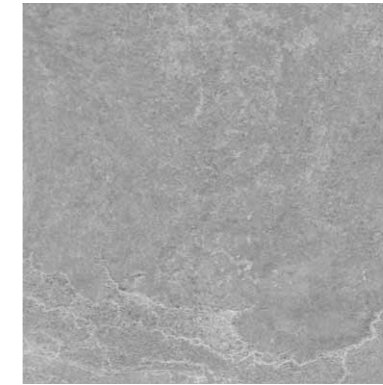




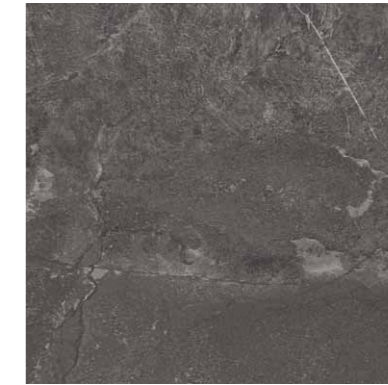
**Grand Cave Ivory koraTER® STR**  
 ТЕРАСНА КЕРАМОГРАНІТНА ПЛИТКА  
 598 × 598 × 18 mm



**Grand Cave Brown koraTER® STR**  
 ТЕРАСНА КЕРАМОГРАНІТНА ПЛИТКА  
 598 × 598 × 18 mm



**Grand Cave Grey koraTER® STR**  
 ТЕРАСНА КЕРАМОГРАНІТНА ПЛИТКА  
 598 × 598 × 18 mm



**Grand Cave Graphite koraTER® STR**  
 ТЕРАСНА КЕРАМОГРАНІТНА ПЛИТКА  
 598 × 598 × 18 mm

Назва	(EAN)	Довжина	Ширина	Висота	Стойкість до стирання	Антиковзання / *	Ректифікація	Кількість штук у коробці	Кількість м <sup>2</sup> у коробці	Вага коробки	Кількість коробок на піддоні
Grand Cave Ivory koraTER STR	5900199253346	598	598	18	PEI IV	R11 / B*	Так	2	0,72	29,6	32
Grand Cave Brown koraTER STR	5900199253643	598	598	18	PEI III	R11 / B*	Так	2	0,72	29,6	32

\* Антикковзання для босої стопи

Назва	(EAN)	Довжина	Ширина	Висота	Стойкість до стирання	Антиковзання / *	Ректифікація	Кількість штук у коробці	Кількість м <sup>2</sup> у коробці	Вага коробки	Кількість коробок на піддоні
Grand Cave Grey koraTER STR	5900199253704	598	598	18	PEI IV	R11 / B*	Так	2	0,72	29,6	32
Grand Cave Graphite koraTER STR	5900199253674	598	598	18	PEI III	R11 / B*	Так	2	0,72	29,6	32

\* Антикковзання для босої стопи

Torano White koraTER®

Torano White koraTER®



Torano White  
koraTER®



**Torano White koraTER®**

ТЕРАСНА КЕРАМОГРАНІТНА ПЛИТКА  
598 × 598 × 18 mm

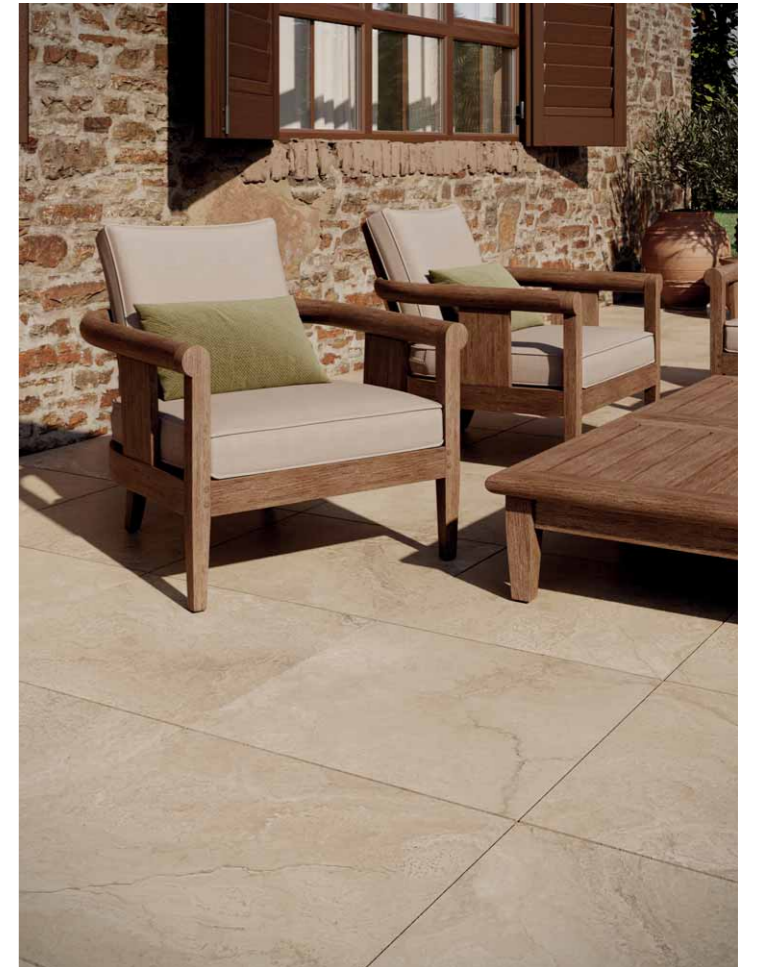
Назва	(EAN)	Довжина	Ширина	Висота	Стійкість до стирання	Антиковзання / *	Ректифікація	Кількість штук у коробці	Кількість м <sup>2</sup> у коробці	Вага коробки	Кількість коробок на піддоні
Torano White koraTER	5900199253520	598	598	18	PEI IV	R11 / B*	Так	2	0,72	29,6	32

Massa koraTER®



Massa  
koraTER®

Massa koraTER®



Massa  
koraTER®

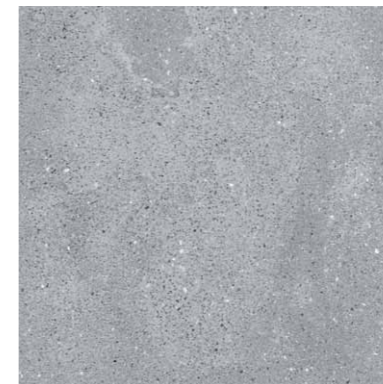


**Massa koraTER®**  
 ТЕРАСНА КЕРАМОГРАНІТНА ПЛИТКА  
 598 × 598 × 18 mm

Назва	(EAN)	Довжина	Ширина	Висота	Стійкість до стирання	Антиковзання / *	Ректифікація	Кількість штук у коробці	Кількість м <sup>2</sup> у коробці	Вага коробки	Кількість коробок на піддоні
Massa koraTER	5900199253551	598	598	18	PEI IV	R11 / B*	Так	2	0,72	29,6	32

\* Антикковзання для босої стопи





**Lavish Grey koraTER®**  
ТЕРАСНА КЕРАМОГРАНІТНА ПЛИТКА  
598 × 598 × 18 mm



**Lavish Graphite koraTER®**  
ТЕРАСНА КЕРАМОГРАНІТНА ПЛИТКА  
598 × 598 × 18 mm

Назва	(EAN)	Довжина	Ширина	Висота	Стойкість до стирання	Антиковзання / *	Ректифікація	Кількість штук у коробці	Кількість м <sup>2</sup> у коробці	Вага коробки	Кількість коробок на піддоні
Lavish Graphite koraTER	5900199253582	598	598	18	PEI III	R11 / B*	Так	2	0,72	29,6	32
Lavish Grey koraTER	5900199253612	598	598	18	PEI IV	R11 / B*	Так	2	0,72	29,6	32

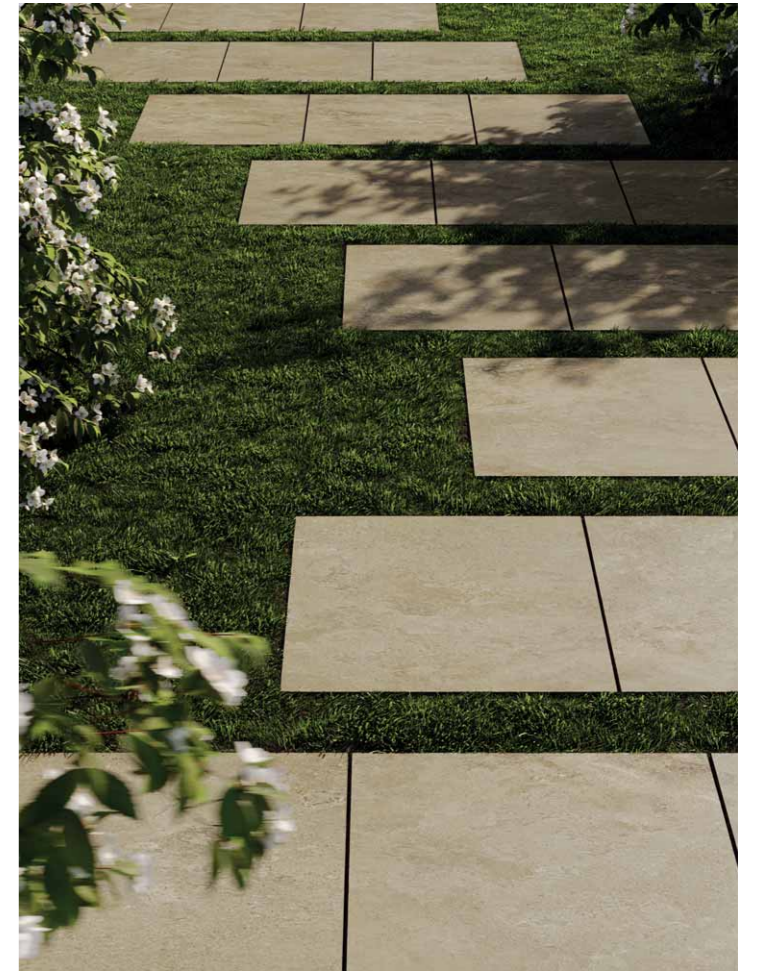
\* Антикковзання для босої стопи

Escala koraTER®



Escala  
koraTER®

Escala koraTER®



Escala  
koraTER®





**Escala Beige koraTER®**  
 ТЕРАСНА КЕРАМОГРАНІТНА ПЛИТКА  
 598 × 598 × 18 mm



**Escala Brown koraTER®**  
 ТЕРАСНА КЕРАМОГРАНІТНА ПЛИТКА  
 598 × 598 × 18 mm

Назва	(EAN)	Довжина	Ширина	Висота	Стойкість до стирання	Антиковзання / *	Ректифікація	Кількість штук у коробці	Кількість м <sup>2</sup> у коробці	Вага коробки	Кількість коробок на піддоні
Escala Beige koraTER	5900199253285	598	598	18	PEI IV	R11 / B*	Tak	2	0,72	29,6	32
Escala Brown koraTER	5900199253315	598	598	18	PEI IV	R11 / B*	Tak	2	0,72	29,6	32

\* Антикковзання для босої стопи

Patio Wood koraTER®

Patio Wood koraTER®





**Patio Wood koraTER®**  
 ТЕРАСНА КЕРАМОГРАНІТНА ПЛИТКА  
 598 × 598 × 18 mm

Назва	(EAN)	Довжина	Ширина	Висота	Стійкість до стирання	Антиковзання / *	Ректифікація	Кількість штук у коробці	Кількість м <sup>2</sup> у коробці	Вага коробки	Кількість коробок на піддоні
Patio Wood koraTER	5900199253223	598	598	18	PEI IV	R11 C*	Так	2	0,72	29,6	32

\* Антикковзання для босої стопи

Wood Deck **koraTER**®



Wood Deck **koraTER**®

Wood Deck **koraTER**®



Wood Deck **koraTER**®

Wood Deck **koraTER®** STR

ТЕРАСНА КЕРАМОГРАНІТНА ПЛИТКА  
598 × 598 × 18 mm

Назва	(EAN)	Довжина	Ширина	Висота	Стійкість до стирання	Антиковзання / *	Ректифікація	Кількість штук у коробці	Кількість м <sup>2</sup> у коробці	Вага коробки	Кількість коробок на піддоні
Wood Deck koraTER STR	5900199253254	598	598	18	PEI III	R11 / C*	Tak	2	0,72	29,6	32

\* Антикковзання для босої стопи



**Caffeine Beige koraTER® STR**  
 ТЕРАСНА КЕРАМОГРАНІТНА ПЛИТКА  
 598 × 598 × 18 mm



**Caffeine Grey koraTER® STR**  
 ТЕРАСНА КЕРАМОГРАНІТНА ПЛИТКА  
 598 × 598 × 18 mm



**Caffeine Graphite koraTER® STR**  
 ТЕРАСНА КЕРАМОГРАНІТНА ПЛИТКА  
 598 × 598 × 18 mm



**Amir Stone Ivory koraTER® STR**  
 ТЕРАСНА КЕРАМОГРАНІТНА ПЛИТКА  
 598 × 598 × 18 mm



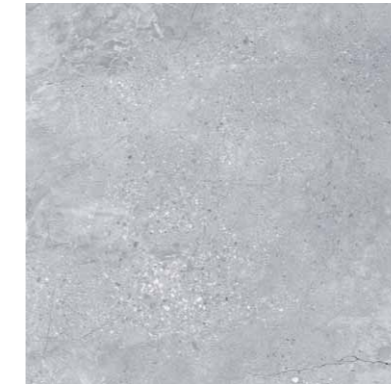
**Amir Stone Graphite koraTER® STR**  
 ТЕРАСНА КЕРАМОГРАНІТНА ПЛИТКА  
 598 × 598 × 18 mm



**Fuse Beige koraTER® STR**  
 ТЕРАСНА КЕРАМОГРАНІТНА ПЛИТКА  
 598 × 598 × 18 mm

Назва	(EAN)	Довжина	Ширина	Висота	Стійкість до стирання	Антиковзання / *	Ректифікація	Кількість штук у коробці	Кількість м <sup>2</sup> у коробці	Вага коробки	Кількість коробок на піддоні
Caffeine Beige koraTER STR	5900199250413	598	598	18	IV	R11 / B*	Tak	2	0,72	29,6	32
Caffeine Grey koraTER STR	5900199250383	598	598	18	IV	R11 / B*	Tak	2	0,72	29,6	32
Caffeine Graphite koraTER STR	5900199250383	598	598	18	III	R11 / B*	Tak	2	0,72	29,6	32
Amir Stone Ivory koraTER STR	5900199250208	598	598	18	IV	R11 / B*	Tak	2	0,72	29,6	32
Amir Stone Graphite koraTER STR	5900199250239	598	598	18	III	R11 / B*	Tak	2	0,72	29,6	32
Fuse Beige koraTER STR	5900199250475	598	598	18	IV	R11 / B*	Tak	2	0,72	29,6	32

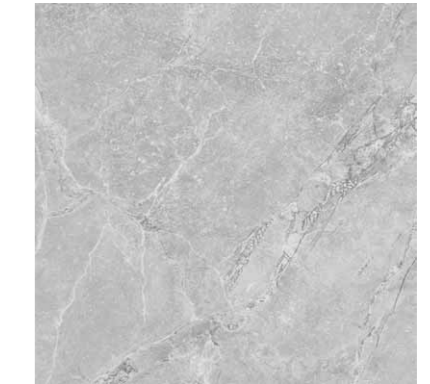
\* Антикковзання для босої стопи



**Fuse Grey koraTER® STR**  
 ТЕРАСНА КЕРАМОГРАНІТНА ПЛИТКА  
 598 × 598 × 18 mm



**Gobi Ivory koraTER® STR**  
 ТЕРАСНА КЕРАМОГРАНІТНА ПЛИТКА  
 598 × 598 × 18 mm



**Gobi Grey koraTER® STR**  
 ТЕРАСНА КЕРАМОГРАНІТНА ПЛИТКА  
 598 × 598 × 18 mm



**Gobi Black koraTER® STR**  
 ТЕРАСНА КЕРАМОГРАНІТНА ПЛИТКА  
 598 × 598 × 18 mm



**Oak Deck koraTER® STR**  
 ТЕРАСНА КЕРАМОГРАНІТНА ПЛИТКА  
 598 × 598 × 18 mm



**Wood Stripes koraTER® STR**  
 ТЕРАСНА КЕРАМОГРАНІТНА ПЛИТКА  
 598 × 598 × 18 mm

Назва	(EAN)	Довжина	Ширина	Висота	Стійкість до стирання	Антиковзання / *	Ректифікація	Кількість штук у коробці	Кількість м <sup>2</sup> у коробці	Вага коробки	Кількість коробок на піддоні
Fuse Grey koraTER STR	5900199250444	598	598	18	IV	R11 / B*	Tak	2	0,72	29,6	32
Gobi Ivory koraTER STR	5900199250291	598	598	18	IV	R11 / B*	Tak	2	0,72	29,6	32
Gobi Grey koraTER STR	5900199250260	598	598	18	IV	R11 / B*	Tak	2	0,72	29,6	32
Gobi Black koraTER STR	5900199250321	598	598	18	III	R11 / B*	Tak	2	0,72	29,6	32
Oak Deck koraTER STR	5900199250536	598	598	18	III	R11 / B*	Tak	2	0,72	29,6	32
Wood Stripes koraTER STR	5900199250505	598	598	18	III	R11 / B*	Tak	2	0,72	29,6	32

\* Антикковзання для босої стопи

## МЕТОДИ УКЛАДАННЯ

Особлива перевага плитки koraTER® полягає у тому, що її можна укласти різними методами. Тому під час купівлі ви можете зосередитися виключно на естетичних властивостях. Натомість немає ніяких обмежень щодо місць і поверхонь, на які може укладатися плитка.

### УКЛАДАННЯ НА ҐРУНТ

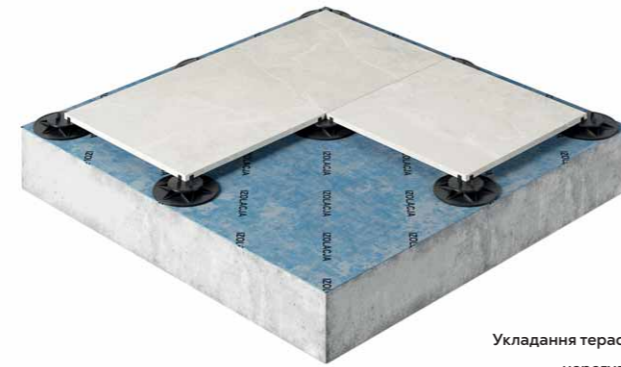


- 1/ Трава
- 2/ Терасна плитка koraTER®
- 3/ Утрамбований заповнювач 5-8 см
- 4/ Ґрунт

- Укладати плитку на ґрунт відносно просто. Це можна зробити навіть самостійно, дотримуючись відповідних вказівок. Передусім необхідно старанно скосити траву та усунути шар ґрунту товщиною 5-8 см. Потім заповнити заглиблення щебенем фракції 3/6 мм. При трамбуванні щебеню необхідно врахувати товщину плитки. Вона не повинна виступати над рівнем скошеної трави, щоб не ускладнювати догляд за газоном.
- До переваг цього методу належить можливість довільного укладання та зміни розташування плит по горизонталі і вертикалі.

**ПРИЗНАЧЕННЯ** САДОВІ ДІЛЯНКИ, СКВЕРИ

### УКЛАДАННЯ НА ПЛАСТИКОВІ ОПОРИ



Укладання терасної плитки на нерегульовані опори

- У випадку укладання терасної плитки на пластикові опори слід подбати про відповідну підготовку основи. Необхідно врахувати перепади висоти та передбачити гідроізоляцію. На підготовлену таким чином основу встановлюються опори – нерегульовані, регульовані або самовирівнювальні. Опори слід встановлювати згідно з проектом, суворо дотримуючись рекомендацій виробника.
- Опори мають спеціальні дистанційні планки, які забезпечують однакову відстань між плитками. Завдяки наявності щілин на терасі не накопичується вода.
- Вільний простір між основою і плиткою можна використати для прокладання комунікацій, наприклад, труб для поливу рослин. Додаткова перевага такого методу полягає у можливості зміни вигляду тераси у будь-який момент, оскільки окремі елементи облицювання не з'єднуються між собою.

**ПРИЗНАЧЕННЯ** ТЕРАСИ, БАЛКони



Укладання терасної плитки на регульовані опори

- 1/ Терасна плитка koraTER®
- 2/ Системи опор
- 3/ Гідроізоляція
- 4/ Бетонна основа з нахилом

### УКЛАДАННЯ НА ДРЕНАЖНУ СТЯЖКУ

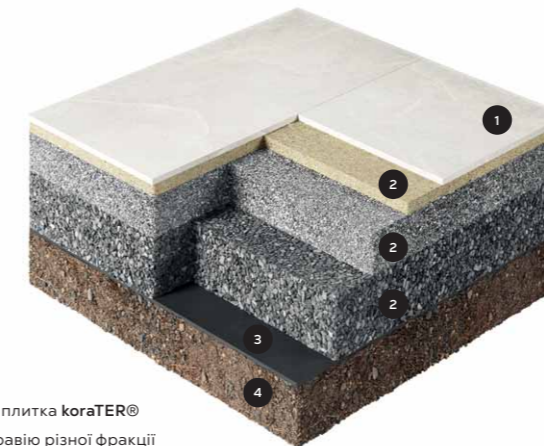


- 1/ Терасна плитка koraTER®
- 2/ Клей для плитки
- 3/ Дренажний бетон
- 4/ Утрамбований щебінь
- 5/ Ґрунт

- У місцях з інтенсивним рухом плитка укладається на клей. Основа має складатися з кількох шарів для забезпечення міцності і стабільності поверхні. Нижній шар облаштовується безпосередньо на ґрунті. Для цього використовують щебінь, який трамбують та заливають бетоном. Товщина бетонного шару має становити від 8 до 10 сантиметрів. Плитка кріпиться до поверхні за допомогою клею.
- Шви між плитками щільно фугуються. Для належного водовідведення поверхня повинна мати нахил 1,5 – 2%.
- У випадку великих площ слід передбачити розширювальні шви, які ділитимуть простір на сектори не більше 16 м² кожний.
- Укладання на клей мінімізує ризик зміщення плитки.

**ПРИЗНАЧЕННЯ** ПІД'ЇЗНІ ДОРІЖКИ, ГАРАЖІ

### УКЛАДАННЯ НА ПІСОК



- 1/ Терасна плитка koraTER®
- 2/ Шари гравію різної фракції
- 3/ Агроволокно
- 4/ Ґрунт

- Якщо покриття не буде піддаватися інтенсивному навантаженню, терасну плитку можна класти на піщану або навіть гравієву основу.
- Щоб уникнути проростання рослин, безпосередньо на ґрунт укладається волокно в якості першого шару основи. Для ефективного водовідведення наступні шари облаштовуються із гравію щоразу меншої фракції так, щоб безпосередньо під плиткою знаходився пісок або гравій розміром 3/6 мм.
- У цьому випадку шви між плитками не заробляються, щоб забезпечити безперешкодне відведення води. У разі потреби запобігти зміщенню плитки можна двома способами: додати під плитку шар клею або застосувати спеціальні дистанційні вставки.

**ПРИЗНАЧЕННЯ** ТЕРАСИ, САДОВІ ДІЛЯНКИ

## ТЕХНІЧНІ ХАРАКТЕРИСТИКИ

Окрім ефектного дизайну плитка koraTER® вирізняється міцністю та унікальними експлуатаційними властивостями. Вона стійка до впливу зовнішніх чинників, в тому числі й до солі, яка використовується взимку для посипання замерзлих поверхонь.

Ця плитка є абсолютним морозостійким керамогранітом.

Усі види терасної плитки koraTER® мають високий коефіцієнт антиковзання.

# TUBADZIN

[www.tubadzin.pl](http://www.tubadzin.pl)

---

Каталог має інформаційний характер і не є комерційною пропозицією у розумінні Цивільного кодексу.  
З огляду на специфіку друку реальні продукти можуть дещо відрізнятися від зображених у каталозі.  
Забороняється тиражувати цей каталог або його фрагменти без згоди Tubądzin Management Group.